

Solutions pour la mesure du bruit

$L_{p,C}$   
Niveau de crête

Valeur Limite  
d'exposition

**140** dB

Valeur d'exposition  
supérieure déclenchant l'action

**137** dB

Valeur d'exposition  
inférieure déclenchant l'action

**135** dB

$L_{ex,8h}$   
Exposition moyenne

Valeur Limite  
d'exposition quotidienne

**87** dB

Valeur d'exposition  
supérieure déclenchant l'action

**85** dB

**83** dB

Valeur d'exposition  
inférieure déclenchant l'action

**80** dB

**77** dB

**74** dB

*Cirrus France*

*Vincent Langlard – Directeur Général*

*Solutions pour la mesure du bruit au travail*

*Sommaire*

---

**CK:264A+**

**Sonomètre Intégrateur à bandes d'octave 1:1**

*Le sonomètre dédié à la protection auditive*

*Et son logiciel DeafDefier*

## Le CR:264A

*Un sonomètre dédié  
à la protection auditive*

**Complémentarité avec  
l'exposimètre :**

Mesure du LAeq à la seconde

Mesure des fréquences par bandes  
d'octave (31Hz à 16kHz)

Choix de la meilleure protection  
auditive suivant les performances  
en atténuation par fréquences



## Le CR:264A

*Un sonomètre dédié  
à la protection auditive*

**Conception du sonomètre :**

Certifié NF EN 61672 Classe 2

Solide et Economique en batterie

Fournit les fonctions essentielles

Connexion USB et logiciel

Simplicité d'utilisation

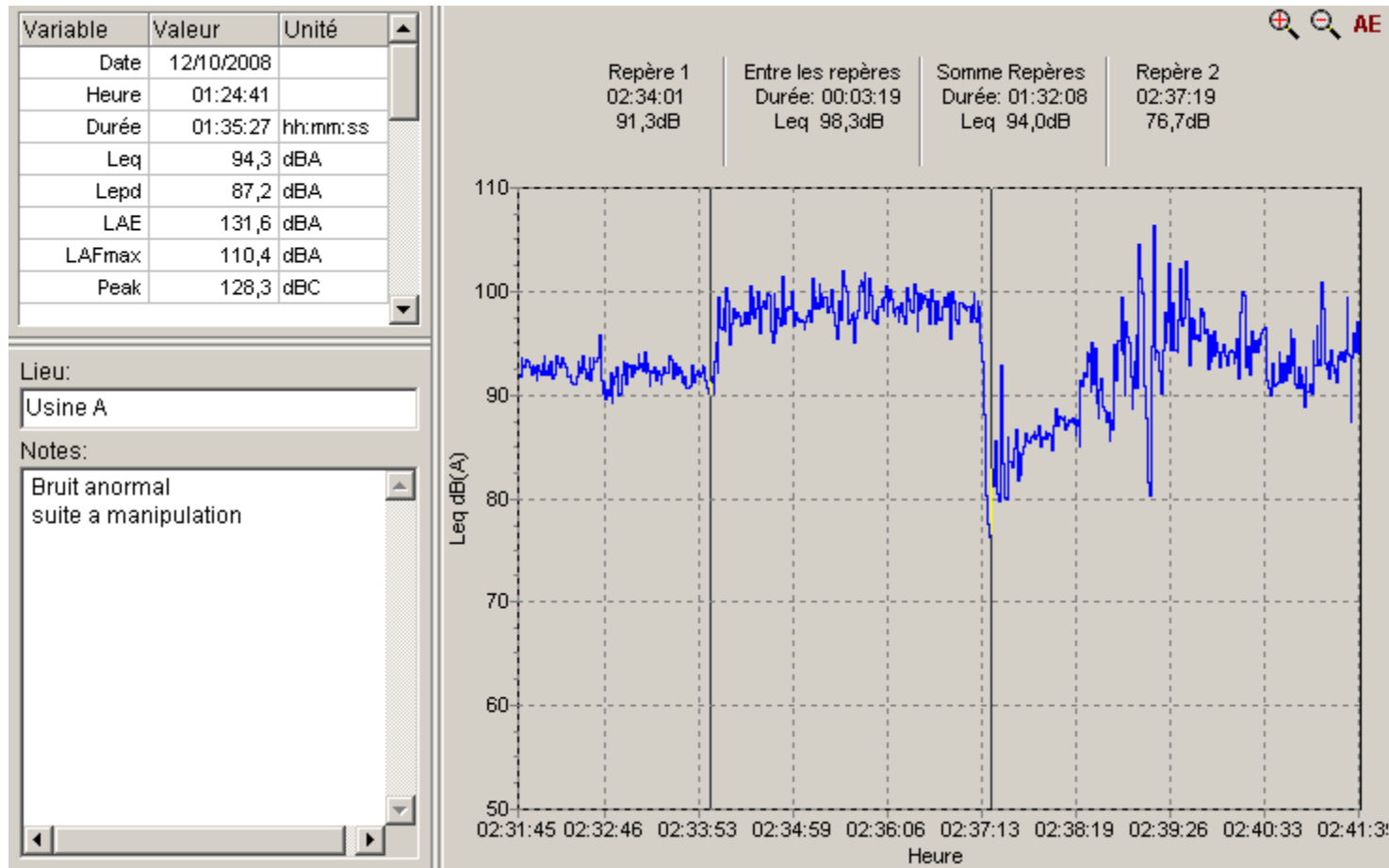
Calibreur acoustique certifié PTB



# Le CR:264A

## *Deaf Defier, le Logiciel*

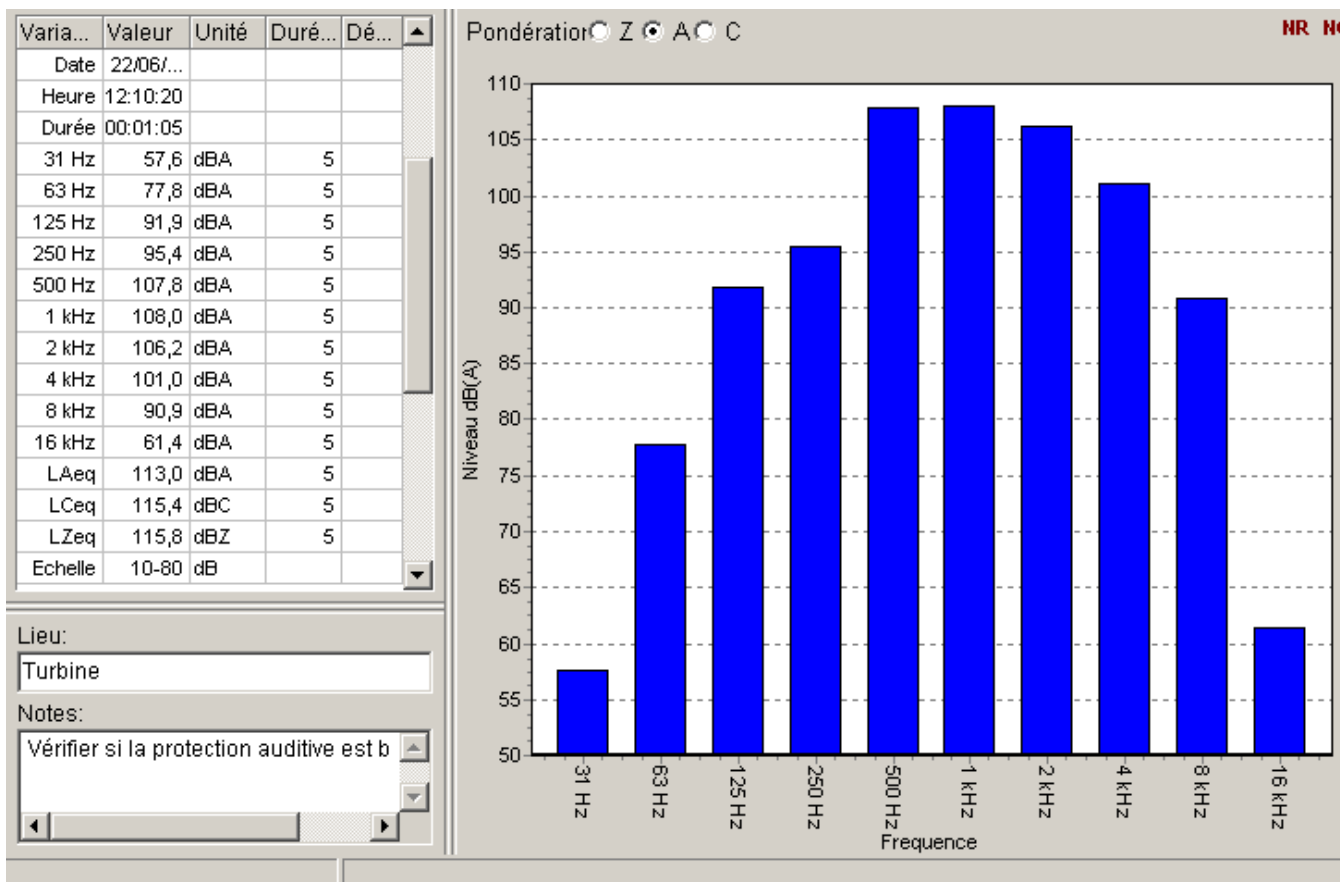
### Vue d'une mesure short LAeq



# Le CR:264A

## *Deaf Defier, le Logiciel*

### Vue d'une mesure Bandes d'octave



# Le CR:264A

## Deaf Defier, le Logiciel

### Choix d'une protection auditive

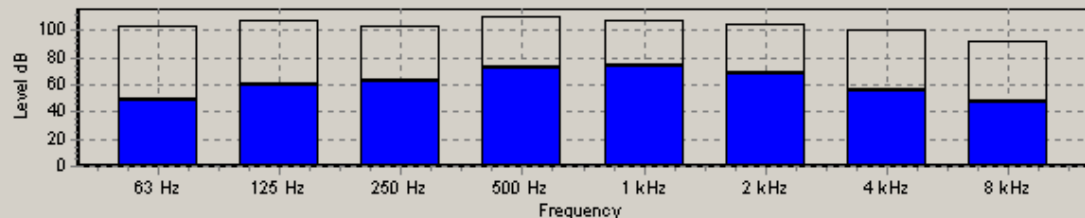
Niveau sans Protection Auditive:  dBA

Ajouter 4dB au niveau sonore  
 Afficher seulement les Protections performantes  
 Colorer les niveaux sonores  
 ▪ Rouge: Hors Norme ▪ Vert: limite acceptable ▪ Orange: acceptable

Protection Auditive	Niveau sonore + 4dB	Type	Certification	Notes
EAR Push-in	81,1	Insert	EN352-2	Expanding Plug
EAR Soft FX	81,1	Insert	EN352-2	Expanding Plug
EAR Soft	83,2	Insert	EN352-2	Expanding Plug
JSP Monaco	83,3	Muff	EN352-1	Self Aligining ear cups
EAR Soft Blue Detectable	83,4	Insert	EN352-2	Detectable Plug Corded
EAR Classic Superfit 36	84,3	Insert	EN352-2	Expanding Plug
Peltor Opime III	84,6	Muff/Helmet	EN352-1	Circumaural
Moldex Pura-Fit (7700)	84,7	Insert	EN352-2	Disposable
Moldex Pura-Fit Cord (6900)	84,7	Insert	EN352-2	Disposable

Niveau d'Exposition basée sur:  Résultat (tableau)  Résultat (graphique)

Criterion Level: 85 dB  
 Criterion Time: 8:00 (hh:mm)



Frequency	Level (dB)
63 Hz	50
125 Hz	60
250 Hz	65
500 Hz	75
1 kHz	75
2 kHz	70
4 kHz	55
8 kHz	45

# **Le CR:264A**

## *Deaf Defier, le Logiciel*

**Liste des protections auditives mise à jour tous les 6 mois avec les données constructeurs**

**Possibilité d'ajout de protections non listées**

**Rapport rapide sur la liste des protections ou sur une protection en particulier**

**Logiciel livré en version multiposte et en français  
Mises à jour disponibles sur le site internet de  
Cirrus France**

**Solution complète pour la mesure du bruit et le choix des protections auditives comprenant le sonomètre, le calibreur et le logiciel.**

Solutions pour la mesure du bruit

$L_{p,C}$   
Niveau de crête

Valeur Limite  
d'exposition

**140** dB

Valeur d'exposition  
supérieure déclenchant l'action

**137** dB

Valeur d'exposition  
inférieure déclenchant l'action

**135** dB

$L_{ex,8h}$   
Exposition moyenne

Valeur Limite  
d'exposition quotidienne

**87** dB

Valeur d'exposition  
supérieure déclenchant l'action

**85** dB

**83** dB

Valeur d'exposition  
inférieure déclenchant l'action

**80** dB

**77** dB

**74** dB

# Fin de la présentation

## Merci pour votre attention !

## J'espère à très bientôt.

*Vincent Langlard*  
*Directeur Cirrus France*

